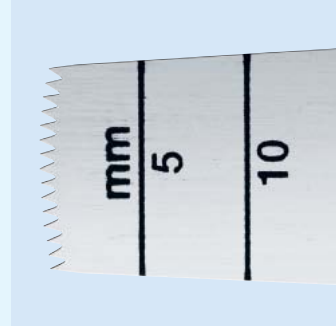
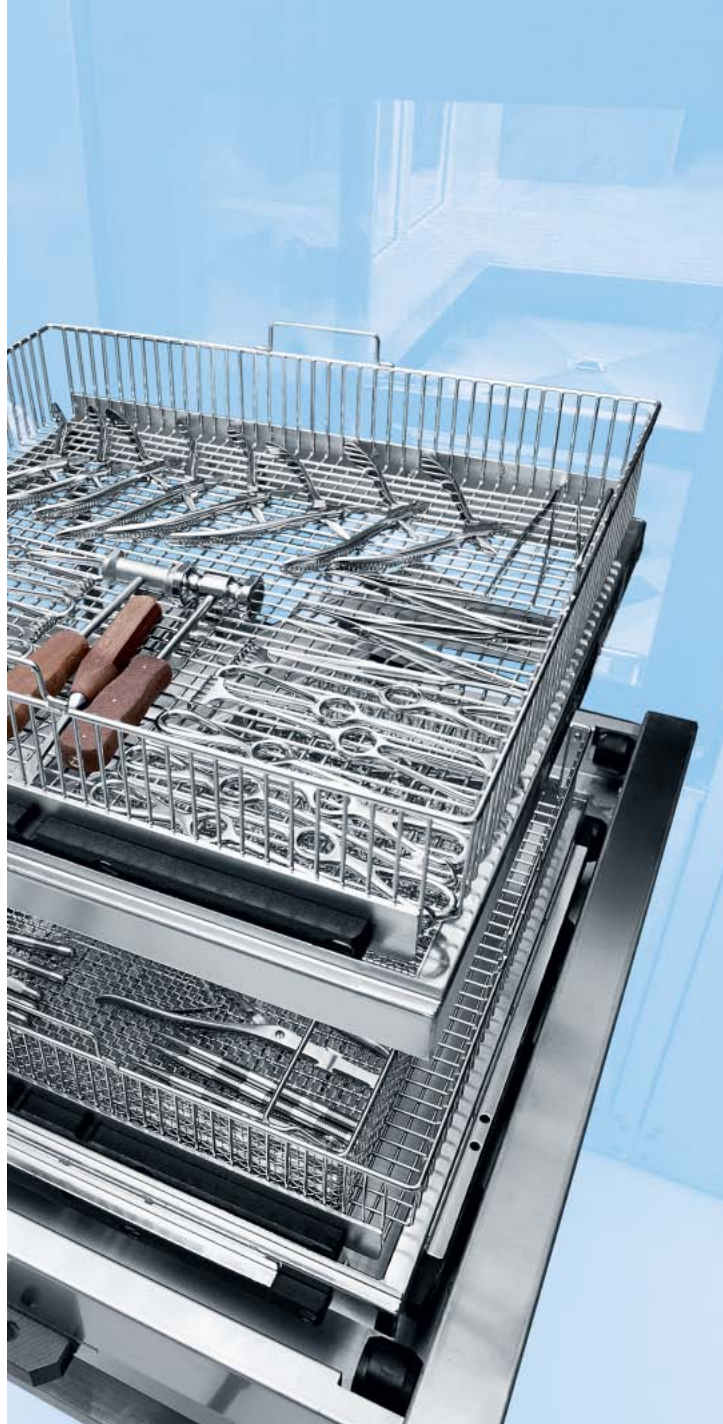


# Aufbereitung von Schneidwerkzeugen.

Anleitung zur Reinigung, Desinfektion und Sterilisation von Sägeblättern, Bohrern und Fräsern.

Detaillierte  
Anleitungen zur  
Wiederaufbereitung



**SYNTHES**

Originalinstrumente und -implantate der Arbeitsgemeinschaft für Osteosynthesefragen – AO ASIF

<b>Vorbemerkungen</b>		2
<b>Empfohlene Aufbereitung</b>	Reinigungsvorbereitungen	4
	Maschinell waschen und desinfizieren	5
	Reinheit und Funktionstüchtigkeit prüfen	7
	Verpacken und sterilisieren	8
	Lagern	8
<b>Schneidwerkzeuge, welche wiederaufbereitet werden können</b>		9

## Wiederaufbereitung von Schneidwerkzeugen

Grundsätzlich empfiehlt Synthes, für jeden Eingriff neue, sterilverpackte Schneidwerkzeuge zu verwenden, welche nach Gebrauch entsorgt werden. Dies schliesst gesundheitliche Risiken sowohl für den Patienten als auch für das Klinikpersonal soweit als möglich aus.

Eine Wiederaufbereitung ist – wie unter Empfohlene Aufbereitung beschrieben – bei bestimmten Schneidwerkzeugen möglich (siehe Liste am Ende dieser Anleitung). Synthes hat überprüft, dass die nachfolgenden Anweisungen dazu geeignet sind. Dem Aufbereiter obliegt die Verantwortung, dass die tatsächlich durchgeführte Wiederaufbereitung mit verwendeter Ausstattung, Materialien und Personal in der Wiederaufbereitungseinrichtung die gewünschten Ergebnisse erzielt. Dafür sind Validierung und Routineüberwachung des Ablaufs erforderlich. Ebenso sollte jede Abweichung von den hier vorliegenden Anweisungen durch den Aufbereiter sorgfältig auf ihre Wirksamkeit und mögliche nachteilige Folgen ausgewertet werden.



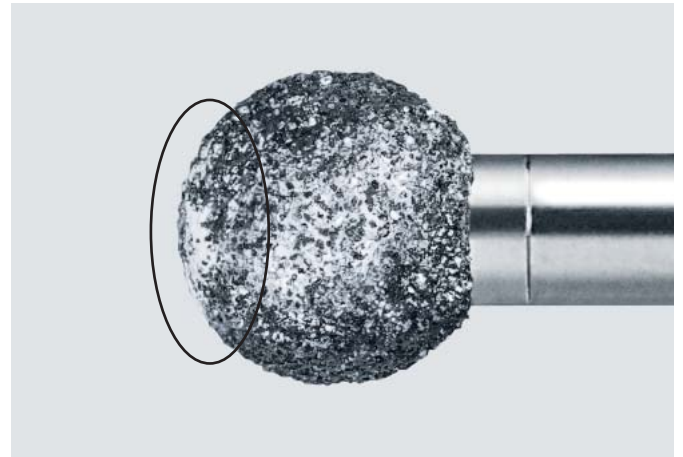
Sterilverpacktes Sägeblatt

## Weitere zu berücksichtigende Empfehlungen und Richtlinien

- Die vorliegende Broschüre ist eine Ergänzung zu den Blättern «Aufbereitung, Wartung und Pflege von Synthes-Instrumenten» (<http://www.synthes.com/html/Reprocessing-Care-Maintenan.6269.0.html>). Die dortigen allgemeinen Hinweise und Empfehlungen sind ebenfalls zu berücksichtigen.
- Des Weiteren gelten die nationalen Richtlinien. Zudem sind klinikinterne Anweisungen und die Empfehlungen der Hersteller von Reinigungs- und Desinfektionsmittel sowie Wasch- und Sterilisationsautomaten zu beachten.
- Für die Aufbereitung, Wartung und Pflege der Synthes-Antriebsmaschinen sind die jeweiligen Bedienungsanleitungen zu konsultieren.

### Warnung

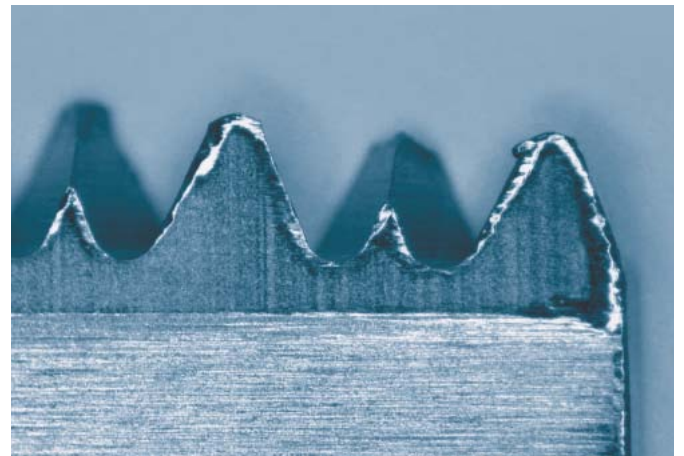
- Schneidwerkzeuge bedürfen einer besonderen Vorsicht wegen der Verletzungs- und Infektionsgefahr.
- Diamantfräser und Schneidwerkzeuge aus Hartmetall (Karbid) können nicht wiederaufbereitet werden, da erstere nicht sauber gereinigt werden können und letztere bei Mehrfachverwendung brechen können. Entsprechend müssen diese nach einmaligem Gebrauch entsorgt werden.
- Beschädigte, stumpfe oder sonst nicht funktionierende Schneidwerkzeuge sind zu entsorgen und dürfen nicht wiederverwendet werden.
- Patienten, die im Hinblick auf die Variante der Creutzfeldt-Jakob-Krankheit (vCJK) und die damit verbundenen Infektionen als Risikopatienten gelten, müssen mit Einwegschneidwerkzeugen operiert werden, die nach der Operation entsorgt werden.



Mikroskopische Sicht eines diamantbeschichteten Fräasers mit Knochenrückständen

### Einschränkungen für die wiederholte Aufbereitung

- Der Aufbereitungsprozess selber hat nur geringen Einfluss auf die Lebensdauer der Schneidwerkzeuge. Verschleiß, Abnutzung durch Gebrauch oder versehentliches Schneiden in Metall (z. B. metallene Schutzhülsen oder Zangen) beschränken deren Lebensdauer. Eine voraussichtliche Lebensdauer von Schneidwerkzeugen kann deshalb nicht angegeben werden.
- Stumpfe oder beschädigte Werkzeuge, die erneut angewendet werden, können zu erhöhter Hitzeentwicklung und damit Nekrose führen. Der Schnitt mit einem beschädigten Sägeblatt kann ungenau und die Osteosynthese entsprechend unbefriedigend ausfallen. Eine genaue Überprüfung der Funktionstüchtigkeit jedes einzelnen Werkzeuges nach erfolgter Reinigung ist deshalb zwingend (siehe nachfolgend Schritt 3).



Mikroskopische Sicht eines beschädigten Sägeblattes

## 1

### Reinigungsvorbereitungen

Sämtliche Schneidwerkzeuge vor der Reinigung von den Antriebsmaschinen bzw. den entsprechenden Aufsätzen entfernen. Grobe Verschmutzungen sollten bereits noch im OP-Bereich entfernt werden, z. B. durch Schwenken oder Einlegen in Kochsalzlösung.

Die Wiederaufbereitung ist unmittelbar nach der Verwendung vorzunehmen. Das Antrocknen von Blut und Gewebe ist unbedingt auszuschliessen.

Um Verletzungen zu vermeiden, sind die Werkzeuge getrennt (z. B. in separaten dafür geeigneten Körben) aufzubereiten. Aufgrund der Verletzungs- und Infektionsgefahr im Umgang mit verschmutzten Schneidwerkzeugen ist besondere Vorsicht geboten. Das Klinikpersonal ist entsprechend zu schützen.



---

## 2

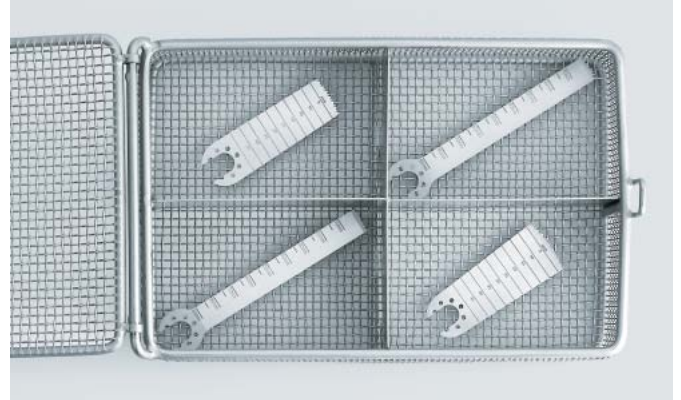
### Maschinell waschen und desinfizieren

Wir empfehlen eine manuelle Vorreinigung mit einer handelsüblichen Bürste und einem Reinigungsmittel (z. B. «Seku-sept» von Henkel) und/oder die Vorbehandlung im Ultraschallbad gemäss den Angaben des Herstellers des Ultraschallbads und des hierfür zu verwendenden Mittels (z. B. «Deconex 12 PA» von Borer Chemie). Es ist darauf zu achten, dass das Klinikpersonal entsprechend geschützt ist (z. B. mittels Schutzbrille), und dass keine Verfahren oder Mittel angewendet werden, welche zu einer Koagulation der Eiweisse führen können.

Für die maschinelle Reinigung ist nachfolgender Reinigungsprozess mit alkalischem Reiniger ( $\text{pH} > 10$ ) und thermischer Desinfektion empfohlen. Der Prozess, die Reinigungsmittel und allfällige Zusätze sollten mit dem Reinigungsmittelhersteller abgesprochen werden.

Schneidwerkzeuge sind in einem dafür geeigneten Behälter (z. B. spezielle Waschmaschinenkorb-Einsätze) zu waschen. Zu beachten ist, dass keine Spülschatten entstehen.

Für maschinelles Waschen und Desinfizieren sind EN ISO 15883 oder nationale Normen und Empfehlungen zu befolgen.





#### Möglicher Reinigungsprozess:

3 Minuten	Mit kaltem Wasser vorwaschen
	Entleeren
10 Minuten	Mit alkalischem Reinigungsmittel waschen gemäss den Angaben des Reinigungsmittelherstellers
	Entleeren
1 Minute	Spülen mit Stadtwasser
	Entleeren
1 Minute	Spülen mit kaltem VE-Wasser
	Entleeren
10 Minuten	Mit VE-Wasser bei 92 °C thermisch desinfizieren
	Entleeren
40 Minuten	Mit Heissluft bei 90 °C trocknen



#### Hinweise:

- Wir empfehlen, ein alkalisches Reinigungsmittel mit einem pH-Wert grösser als 10.0 zu verwenden. Bei den von Synthes durchgeführten Überprüfungen wurde das Mittel «Deconex 28 Alka One» von Borer Chemie verwendet. Andere Reinigungsmittel können ebenfalls angewendet werden, wobei der Anwender deren Wirksamkeit nachweisen muss.
- Zu beachten ist, dass alkalische Reinigungsmittel diverse Materialien (beispielsweise Aluminium) angreifen können. Insbesondere für Synthes Antriebsmaschinen sind Mittel mit pH >11.0 ungeeignet (siehe hierzu die separate Broschüre «Synthes Antriebsmaschinen – Empfehlungen für die Maschinenwäsche», Art. 016.000.101).

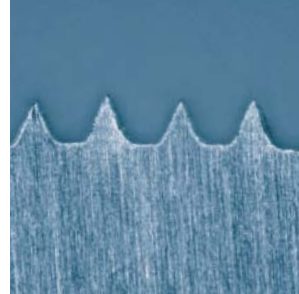
### 3

#### Reinheit und Funktionstüchtigkeit prüfen

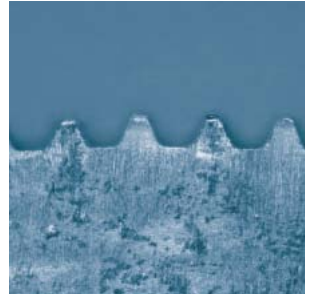
Nach der maschinellen Reinigung mit Mikroskop oder Lupe (minimaler Vergrößerungsgrad 1:10) prüfen, ob sichtbare Verschmutzungen vorhanden sind. Falls Rückstände vorhanden sind, ist die Reinigung zu wiederholen oder das Werkzeug zu entsorgen.

Sämtliche Schneidwerkzeuge sind auf deren Funktion hin zu überprüfen (z. B. optische Kontrolle der Schneidfähigkeit mit Mikroskop oder Lupe). Abgenutzte, stumpfe, beschädigte oder korrodierte Werkzeuge sind zu ersetzen.

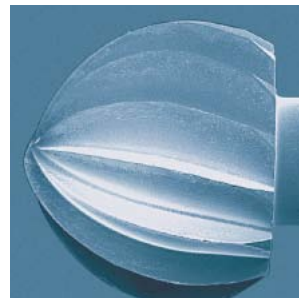
Die Gewährleistung der Reinheit und der technisch-funktionellen Sicherheit eines aufbereiteten Medizinproduktes obliegt dem Betreiber.



Mikroskopische Ansicht eines ungebrauchten Sägeblattes



Mikroskopische Ansicht eines gereinigten, gebrauchten Sägeblattes mit Rückständen und mechanischen Verletzungen



Mikroskopische Ansicht eines ungebrauchten Fräasers



Mikroskopische Ansicht eines gereinigten, gebrauchten Fräasers mit Rückständen und mechanischen Verletzungen



## 4

### Verpacken und sterilisieren

Sterilisation in dafür vorgesehenen Verpackungen oder Containersystemen in gesättigtem Wasserdampf gemäss EN ISO 554 oder nationalen Vorschriften und Normen. Wir empfehlen ein fraktioniertes Vorvakuumverfahren mit folgenden Parametern:

- Temperatur: 134 °C
- Plateauzeit: 5 Minuten (Verfahren mit längerer Plateauzeit sind ohne weiteres möglich)



## 5

### Lagern

Die verpackten Schneidwerkzeuge vor Staub und direkter Sonneneinstrahlung geschützt in einem trockenen und kühlen Raum lagern. Erneute Verwendung nach der Reihenfolge des Eingangs.



# Schneidwerkzeuge, welche wiederaufbereitet werden können

Nachfolgende Schneidwerkzeuge können mit dem zuvor beschriebenen Verfahren wiederaufbereitet werden.

## Art. Nr. unsteril verpackt / S steril verpackt

03.000.000 / S	Kugelfräser, S, Ø 1.0 mm
03.000.001 / S	Kugelfräser, M, Ø 1.0 mm
03.000.002 / S	Kugelfräser, L, Ø 1.0 mm
03.000.003 / S	Kugelfräser, S, Ø 1.5 mm
03.000.004 / S	Kugelfräser, M, Ø 1.5 mm
03.000.005 / S	Kugelfräser, L, Ø 1.5 mm
03.000.006 / S	Kugelfräser, S, Ø 2.5 mm
03.000.007 / S	Kugelfräser, M, Ø 2.5 mm
03.000.008 / S	Kugelfräser, L, Ø 2.5 mm
03.000.009 / S	Kugelfräser, S, Ø 3.0 mm
03.000.010 / S	Kugelfräser, M, Ø 3.0 mm
03.000.011 / S	Kugelfräser, L, Ø 3.0 mm
03.000.012 / S	Kugelfräser, S, Ø 4.0 mm
03.000.013 / S	Kugelfräser, M, Ø 4.0 mm
03.000.014 / S	Kugelfräser, L, Ø 4.0 mm
03.000.015 / S	Kugelfräser, S, Ø 5.0 mm
03.000.016 / S	Kugelfräser, M, Ø 5.0 mm
03.000.017 / S	Kugelfräser, L, Ø 5.0 mm
03.000.018 / S	Kugelfräser, S, Ø 6.5 mm
03.000.019 / S	Kugelfräser, M, Ø 6.5 mm
03.000.020 / S	Kugelfräser, L, Ø 6.5 mm
03.000.021 / S	Kugelfräser, S, Ø 8.0 mm
03.000.022 / S	Kugelfräser, M, Ø 8.0 mm
03.000.023 / S	Kugelfräser, L, Ø 8.0 mm
03.000.060 / S	Fräser, flammenförmig, S, Ø 6.0 mm, Kopflänge 8.0 mm
03.000.061 / S	Fräser, flammenförmig, M, Ø 6.0 mm, Kopflänge 8.0 mm
03.000.062 / S	Fräser, flammenförmig, L, Ø 6.0 mm, Kopflänge 8.0 mm
03.000.063 / S	Fräser, flammenförmig, S, Ø 7.5 mm, Kopflänge 9.5 mm
03.000.064 / S	Fräser, flammenförmig, M, Ø 7.5 mm, Kopflänge 9.5 mm
03.000.065 / S	Fräser, flammenförmig, L, Ø 7.5 mm, Kopflänge 9.5 mm
03.000.066 / S	Fräser, flammenförmig, S, Ø 9.0 mm, Kopflänge 11.4 mm
03.000.067 / S	Fräser, flammenförmig, M, Ø 9.0 mm, Kopflänge 11.4 mm
03.000.068 / S	Fräser, flammenförmig, L, Ø 9.0 mm, Kopflänge 11.4 mm
03.000.070 / S	Fräser, eiförmig, S, Ø 4.0 mm, Kopflänge 8.0 mm
03.000.071 / S	Fräser, eiförmig, M, Ø 4.0 mm, Kopflänge 8.0 mm
03.000.072 / S	Fräser, eiförmig, L, Ø 4.0 mm, Kopflänge 8.0 mm
03.000.073 / S	Fräser, eiförmig, S, Ø 5.5 mm, Kopflänge 10 mm
03.000.074 / S	Fräser, eiförmig, M, Ø 5.5 mm, Kopflänge 10 mm
03.000.075 / S	Fräser, eiförmig, L, Ø 5.5 mm, Kopflänge 10 mm
03.000.076 / S	Fräser, birnenförmig, S, Ø 5.0 mm, Kopflänge 8.3 mm
03.000.077 / S	Fräser, birnenförmig, M, Ø 5.0 mm, Kopflänge 8.3 mm

## Art. Nr. unsteril verpackt / S steril verpackt

03.000.078 / S	Fräser, birnenförmig, L, Ø 5.0 mm, Kopflänge 8.3 mm
03.000.079 / S	Fräser, birnenförmig, S, Ø 6.0 mm, Kopflänge 9.7 mm
03.000.080 / S	Fräser, birnenförmig, M, Ø 6.0 mm, Kopflänge 9.7 mm
03.000.081 / S	Fräser, birnenförmig, L, Ø 6.0 mm, Kopflänge 9.7 mm
03.000.082 / S	Fräser, fassförmig, S, Ø 5.0 mm, Kopflänge 10 mm
03.000.083 / S	Fräser, fassförmig, M, Ø 5.0 mm, Kopflänge 10 mm
03.000.084 / S	Fräser, fassförmig, L, Ø 5.0 mm, Kopflänge 10 mm
03.000.100 / S	Winkelfräser, S, Ø 6.5 mm, Kopflänge 6.1 mm
03.000.101 / S	Winkelfräser, M, Ø 6.5 mm, Kopflänge 6.1 mm
03.000.102 / S	Winkelfräser, L, Ø 6.5 mm, Kopflänge 6.1 mm
03.000.103 / S	Walzenfräser, S, Ø 6.0 mm, Kopflänge 7.9 mm
03.000.104 / S	Walzenfräser, M, Ø 6.0 mm, Kopflänge 7.9 mm
03.000.105 / S	Walzenfräser, L, Ø 6.0 mm, Kopflänge 7.9 mm
03.000.106 / S	Walzenfräser, S, Ø 9.1 mm, Kopflänge 7.9 mm
03.000.107 / S	Walzenfräser, M, Ø 9.1 mm, Kopflänge 7.9 mm
03.000.108 / S	Walzenfräser, L, Ø 9.1 mm, Kopflänge 7.9 mm
03.000.112 / S	Lindemannfräser, S, Ø 2.3 mm, Kopflänge 20.2 mm
03.000.113 / S	Lindemannfräser, M, Ø 2.3 mm, Kopflänge 20.2 mm
03.000.114 / S	Lindemannfräser, L, Ø 2.3 mm, Kopflänge 20.2 mm
03.000.115 / S	Swansonfräser, S, Ø 2.0 mm, Kopflänge 6.3 mm
03.000.116 / S	Swansonfräser, M, Ø 2.0 mm, Kopflänge 6.3 mm
03.000.117 / S	Swansonfräser, L, Ø 2.0 mm, Kopflänge 6.3 mm
03.000.118 / S	Swansonfräser, S, Ø 3.0 mm, Kopflänge 9.7 mm
03.000.119 / S	Swansonfräser, M, Ø 3.0 mm, Kopflänge 9.7 mm
03.000.120 / S	Swansonfräser, L, Ø 3.0 mm, Kopflänge 9.7 mm
03.000.121 / S	Swansonfräser, S, Ø 4.0 mm, Kopflänge 12.7 mm
03.000.122 / S	Swansonfräser, M, Ø 4.0 mm, Kopflänge 12.7 mm
03.000.123 / S	Swansonfräser, L, Ø 4.0 mm, Kopflänge 12.7 mm
03.000.124 / S	Kranialfräser, S, Ø 1.8 mm, Kopflänge 11 mm, für Kraniotom Nr. 05.001.051
03.000.125 / S	Kranialfräser, M, Ø 2.2 mm, Kopflänge 16 mm, für Kraniotom Nr. 05.001.052
03.000.126 / S	Kranialfräser, L, Ø 3.0 mm, Kopflänge 25 mm, für Kraniotom Nr. 05.001.053
03.000.127 / S	Fräser, stiftförmig, S, Ø 1.4 mm, Kopflänge 6.0 mm
03.000.128 / S	Fräser, stiftförmig, M, Ø 1.4 mm, Kopflänge 6.0 mm
03.000.129 / S	Fräser, stiftförmig, L, Ø 1.4 mm, Kopflänge 6.0 mm
03.000.130 / S	Fräser, stiftförmig, S, Ø 2.1 mm, Kopflänge 12 mm
03.000.131 / S	Fräser, stiftförmig, M, Ø 2.1 mm, Kopflänge 12 mm
03.000.132 / S	Fräser, stiftförmig, L, Ø 2.1 mm, Kopflänge 12 mm
03.000.133 / S	Neurofräser, S, Ø 1.7 mm, Kopflänge 2.3 mm
03.000.134 / S	Neurofräser, M, Ø 1.7 mm, Kopflänge 2.3 mm

**Art. Nr. unsteril verpackt / S steril verpackt**

03.000.135 / S	Neurofräser, L, Ø 1.7 mm, Kopflänge 2.3 mm
03.000.136 / S	Neurofräser, S, Ø 2.2 mm, Kopflänge 3.7 mm
03.000.137 / S	Neurofräser, M, Ø 2.2 mm, Kopflänge 3.7 mm
03.000.138 / S	Neurofräser, L, Ø 2.2 mm, Kopflänge 3.7 mm
03.000.139 / S	Neurofräser, S, Ø 2.9 mm, Kopflänge 3.8 mm
03.000.140 / S	Neurofräser, M, Ø 2.9 mm, Kopflänge 3.8 mm
03.000.141 / S	Neurofräser, L, Ø 2.9 mm, Kopflänge 3.8 mm
03.000.142 / S	Spiralbohrer, S, Ø 1.0 mm
03.000.143 / S	Spiralbohrer, M, Ø 1.0 mm
03.000.144 / S	Spiralbohrer, S, Ø 1.1 mm
03.000.145 / S	Spiralbohrer, M, Ø 1.1 mm
03.000.146 / S	Spiralbohrer, S, Ø 1.3 mm
03.000.147 / S	Spiralbohrer, M, Ø 1.3 mm
03.000.148 / S	Spiralbohrer, S, Ø 1.5 mm
03.000.149 / S	Spiralbohrer, M, Ø 1.5 mm
03.000.150 / S	Spiralbohrer, S, Ø 2.0 mm
03.000.151 / S	Spiralbohrer, M, Ø 2.0 mm
03.000.152 / S	Spiralbohrer, S, Ø 2.5 mm
03.000.153 / S	Spiralbohrer, M, Ø 2.5 mm
03.000.154 / S	Drahtziehbohrer, S, Ø 1.1 mm, Kopflänge 5.0 mm
03.000.155 / S	Drahtziehbohrer, M, Ø 1.1 mm, Kopflänge 5.0 mm
03.000.156 / S	Drahtziehbohrer, S, Ø 1.5 mm, Kopflänge 7.0 mm
03.000.157 / S	Drahtziehbohrer, M, Ø 1.5 mm, Kopflänge 7.0 mm
03.000.158 / S	Drahtziehbohrer, S, Ø 2.0 mm, Kopflänge 7.0 mm
03.000.159 / S	Drahtziehbohrer, M, Ø 2.0 mm, Kopflänge 7.0 mm
03.000.160 / S	Swansonfräser, S, Ø 5.0 mm, Kopflänge 15.8 mm
03.000.161 / S	Swansonfräser, M, Ø 5.0 mm, Kopflänge 15.8 mm
03.000.162 / S	Swansonfräser, L, Ø 5.0 mm, Kopflänge 15.8 mm
03.000.170 / S	Kugelfräser, Länge 28 mm, Ø 3.0 mm, mit Dentalkupplung
03.000.171 / S	Kugelfräser, Länge 45 mm, Ø 3.0 mm, mit Dentalkupplung
03.000.172 / S	Kugelfräser, Länge 45 mm, Ø 5.0 mm, mit Dentalkupplung
03.000.173 / S	Fräser, eiförmig, Länge 28 mm, Ø 7.0 mm, mit Dentalkupplung
03.000.174 / S	Fräser, eiförmig, Länge 45 mm, Ø 7.0 mm, mit Dentalkupplung
03.000.175 / S	Fräser, eiförmig, Länge 28 mm, Ø 8.0 mm, mit Dentalkupplung
03.000.176 / S	Fräser, eiförmig, Länge 45 mm, Ø 8.0 mm, mit Dentalkupplung
03.000.177 / S	Kegelfräser, Länge 23 mm, Ø 5.0 mm, mit Dentalkupplung
03.000.178 / S	Kegelfräser, Länge 28 mm, Ø 5.0 mm, mit Dentalkupplung
03.000.179 / S	Kegelfräser, Länge 45 mm, Ø 5.0 mm, mit Dentalkupplung
03.000.180 / S	Kegelfräser, Länge 24 mm, Ø 6.0 mm, mit Dentalkupplung
03.000.181 / S	Kegelfräser, Länge 28 mm, Ø 6.0 mm, mit Dentalkupplung
03.000.182 / S	Kegelfräser, Länge 45 mm, Ø 6.0 mm, mit Dentalkupplung
03.000.183 / S	Fräser, birnenförmig, Länge 23 mm, Ø 5.0 mm, mit Dentalkupplung
03.000.184 / S	Fräser, birnenförmig, Länge 28 mm, Ø 5.0 mm, mit Dentalkupplung

**Art. Nr. unsteril verpackt / S steril verpackt**

03.000.185 / S	Fräser, birnenförmig, Länge 45 mm, Ø 5.0 mm, mit Dentalkupplung
03.000.186 / S	Fräser, birnenförmig, Länge 24 mm, Ø 6.0 mm, mit Dentalkupplung
03.000.187 / S	Fräser, birnenförmig, Länge 28 mm, Ø 6.0 mm, mit Dentalkupplung
03.000.188 / S	Fräser, birnenförmig, Länge 45 mm, Ø 6.0 mm, mit Dentalkupplung
03.000.189 / S	Trennfräser, konisch, Länge 31 mm, Ø 2.1 mm, mit Dentalkupplung
03.000.190 / S	Trennfräser, konisch, Länge 45 mm, Ø 2.1 mm, mit Dentalkupplung
03.000.191 / S	Trennfräser, konisch, Länge 31 mm, Ø 3.2 mm, mit Dentalkupplung
03.000.192 / S	Trennfräser, konisch, Länge 45 mm, Ø 3.2 mm, mit Dentalkupplung
03.000.193 / S	Scheibenfräser, Länge 28 mm, Ø 8.0 mm, mit Dentalkupplung
03.000.194 / S	Scheibenfräser, Länge 28 mm, Ø 10.0 mm, mit Dentalkupplung
03.000.195 / S	Scheibenfräser, Länge 28 mm, Ø 12.0 mm, mit Dentalkupplung
03.000.196 / S	Scheibenfräser, Länge 28 mm, Ø 15.0 mm, mit Dentalkupplung
03.000.197 / S	Lindemannfräser, Länge 53 mm, Ø 2.3 mm, mit Dentalkupplung
03.000.200 / S	Kugelfräser, Länge 28 mm, Ø 3.0 mm, mit J-Latch-Kupplung
03.000.201 / S	Kugelfräser, Länge 45 mm, Ø 3.0 mm, mit J-Latch-Kupplung
03.000.202 / S	Kugelfräser, Länge 45 mm, Ø 5.0 mm, mit J-Latch-Kupplung
03.000.203 / S	Fräser, eiförmig, Länge 28 mm, Ø 7.0 mm, mit J-Latch-Kupplung
03.000.204 / S	Fräser, eiförmig, Länge 45 mm, Ø 7.0 mm, mit J-Latch-Kupplung
03.000.205 / S	Fräser, eiförmig, Länge 28 mm, Ø 8.0 mm, mit J-Latch-Kupplung
03.000.206 / S	Fräser, eiförmig, Länge 45 mm, Ø 8.0 mm, mit J-Latch-Kupplung
03.000.207 / S	Kegelfräser, Länge 23 mm, Ø 5.0 mm, mit J-Latch-Kupplung
03.000.208 / S	Kegelfräser, Länge 28 mm, Ø 5.0 mm, mit J-Latch-Kupplung
03.000.209 / S	Kegelfräser, Länge 45 mm, Ø 5.0 mm, mit J-Latch-Kupplung
03.000.210 / S	Kegelfräser, Länge 24 mm, Ø 6.0 mm, mit J-Latch-Kupplung
03.000.211 / S	Kegelfräser, Länge 28 mm, Ø 6.0 mm, mit J-Latch-Kupplung
03.000.212 / S	Kegelfräser, Länge 45 mm, Ø 6.0 mm, mit J-Latch-Kupplung
03.000.213 / S	Fräser, birnenförmig, Länge 23 mm, Ø 5.0 mm, mit J-Latch-Kupplung
03.000.214 / S	Fräser, birnenförmig, Länge 28 mm, Ø 5.0 mm, mit J-Latch-Kupplung
03.000.215 / S	Fräser, birnenförmig, Länge 45 mm, Ø 5.0 mm, mit J-Latch-Kupplung
03.000.216 / S	Fräser, birnenförmig, Länge 24 mm, Ø 6.0 mm, mit J-Latch-Kupplung
03.000.217 / S	Fräser, birnenförmig, Länge 28 mm, Ø 6.0 mm, mit J-Latch-Kupplung
03.000.218 / S	Fräser, birnenförmig, Länge 45 mm, Ø 6.0 mm, mit J-Latch-Kupplung
03.000.219 / S	Trennfräser, konisch, Länge 31 mm, Ø 2.1 mm, mit J-Latch-Kupplung

Art. Nr. unsteril verpackt / S steril verpackt	
03.000.220 / S	Trennfräser, konisch, Länge 45 mm, Ø 2.1 mm, mit J-Latch-Kupplung
03.000.221 / S	Trennfräser, konisch, Länge 31 mm, Ø 3.2 mm, mit J-Latch-Kupplung
03.000.222 / S	Trennfräser, konisch, Länge 45 mm, Ø 3.2 mm, mit J-Latch-Kupplung
03.000.223 / S	Scheibenfräser, Länge 28 mm, Ø 8.0 mm, mit J-Latch-Kupplung
03.000.224 / S	Scheibenfräser, Länge 28 mm, Ø 10.0 mm, mit J-Latch-Kupplung
03.000.225 / S	Scheibenfräser, Länge 28 mm, Ø 12.0 mm, mit J-Latch-Kupplung
03.000.226 / S	Scheibenfräser, Länge 28 mm, Ø 15.0 mm, mit J-Latch-Kupplung
03.000.227 / S	Lindemannfräser, Länge 53 mm, Ø 2.3 mm, mit J-Latch-Kupplung
03.000.230 / S	Kugelfräser, S, Ø 2.0 mm
03.000.231 / S	Kugelfräser, M, Ø 2.0 mm
03.000.232 / S	Kugelfräser, L, Ø 2.0 mm
03.000.233 / S	Fräser, flammenförmig, S, Ø 5.0 mm, Kopflänge 6.7 mm
03.000.234 / S	Fräser, flammenförmig, M, Ø 5.0 mm, Kopflänge 6.7 mm
03.000.235 / S	Fräser, flammenförmig, L, Ø 5.0 mm, Kopflänge 6.7 mm
03.000.236 / S	Fräser, birnenförmig, S, Ø 4.0 mm, Kopflänge 6.9 mm
03.000.237 / S	Fräser, birnenförmig, M, Ø 4.0 mm, Kopflänge 6.9 mm
03.000.238 / S	Fräser, birnenförmig, L, Ø 4.0 mm, Kopflänge 6.9 mm
03.000.239 / S	Fräser, fassförmig, S, Ø 4.0 mm, Kopflänge 9.0 mm
03.000.240 / S	Fräser, fassförmig, M, Ø 4.0 mm, Kopflänge 9.0 mm
03.000.241 / S	Fräser, fassförmig, L, Ø 4.0 mm, Kopflänge 9.0 mm
03.000.242 / S	Fräser, fassförmig, S, Ø 6.0 mm, Kopflänge 11 mm
03.000.243 / S	Fräser, fassförmig, M, Ø 6.0 mm, Kopflänge 11 mm
03.000.244 / S	Fräser, fassförmig, L, Ø 6.0 mm, Kopflänge 11 mm
03.000.245 / S	Walzenfräser, S, Ø 4.7 mm, Kopflänge 7.9 mm
03.000.246 / S	Walzenfräser, M, Ø 4.7 mm, Kopflänge 7.9 mm
03.000.247 / S	Walzenfräser, L, Ø 4.7 mm, Kopflänge 7.9 mm
03.000.248 / S	Fräser, stiftförmig, S, Ø 3.0 mm, Kopflänge 34.9 mm
03.000.249 / S	Fräser, stiftförmig, M, Ø 3.0 mm, Kopflänge 34.9 mm
03.000.250 / S	Fräser, stiftförmig, L, Ø 3.0 mm, Kopflänge 34.9 mm
03.000.300 / S	Sägeblatt 18 x 4.0 x 0.38 mm, für Sagittalsäge
03.000.301 / S	Sägeblatt 15 x 6.0 x 0.38 mm, für Sagittalsäge
03.000.302 / S	Sägeblatt 31 x 6.0 x 0.38 mm, für Sagittalsäge
03.000.303 / S	Sägeblatt 22 x 8.0 x 0.38 mm, für Sagittalsäge
03.000.304 / S	Sägeblatt 15 x 10 x 0.38 mm, für Sagittalsäge
03.000.305 / S	Sägeblatt 31 x 10 x 0.38 mm, für Sagittalsäge
03.000.306 / S	Sägeblatt 22 x 12 x 0.38 mm, für Sagittalsäge
03.000.307 / S	Sägeblatt 15 x 16 x 0.38 mm, für Sagittalsäge
03.000.308 / S	Sägeblatt 27 x 6.0 x 0.6 mm, für Sagittalsäge
03.000.309 / S	Sägeblatt 27 x 10 x 0.6 mm, für Sagittalsäge
03.000.310 / S	Sägeblatt 27 x 14 x 0.6 mm, für Sagittalsäge

Art. Nr. unsteril verpackt / S steril verpackt	
03.000.311 / S	Sägeblatt 26.5 x 13.3 x 0.6 mm, halbmondförmig, für Oszillierende Säge
03.000.312 / S	Sägeblatt 25 x 16.3 x 0.6 mm, halbmondförmig, für Oszillierende Säge
03.000.313 / S	Sägeblatt 30 x 17.9 x 0.6 mm, halbmondförmig, für Oszillierende Säge
03.000.314 / S	Sägeblatt 18 x 2.5 x 0.38 mm, für Sagittalsäge
03.000.316 / S	Sägeblatt 30 x 21.9 x 0.6 mm, halbmondförmig, für Oszillierende Säge
03.000.320 / S	Sägeblatt 13 x 6.4/2.9 x 0.6 mm, trapezförmig, für Stichsäge
03.000.321 / S	Sägeblatt 20 x 6.4/2.9 x 0.6 mm, trapezförmig, für Stichsäge
03.000.322 / S	Sägeblatt 7.0 x 4.0 x 0.6 mm, für Stichsäge
03.000.323 / S	Sägeblatt 14 x 6.4 x 0.6 mm, für Stichsäge
03.000.324 / S	Sägeblatt 14.5 x 4.0 x 0.6 mm, für Stichsäge
03.000.325 / S	Sägeblatt 25 x 5.5 x 0.6 mm, für Stichsäge, für Rhinoplastik
03.000.326 / S	Sägeblatt 27 x 6.4 x 0.6 mm, für Stichsäge
03.000.327 / S	Sägeblatt 27 x 6.4/2.9 x 0.6 mm, trapezförmig, für Stichsäge
03.000.328 / S	Sägeblatt 33.5 x 6.4 x 0.6 mm, für Stichsäge
03.000.329 / S	Sägeblatt 34.5 x 5.0/2.5 x 0.6 mm, halbmondförmig, ansteigend, für Stichsäge
03.000.330 / S	Sägeblatt 33.5 x 6.4 x 0.6 mm, mit Versatz nach unten, für Stichsäge
03.000.331 / S	Sägeblatt 33.5 x 6.4 x 0.6 mm, mit Versatz nach rechts, für Stichsäge
03.000.332 / S	Sägeblatt 33.5 x 6.4 x 0.6 mm, mit Versatz nach links, für Stichsäge
03.000.333 / S	Sägeblatt 23 x 6.0 x 0.6 mm, gebogen, für Stichsäge
03.000.334 / S	Sägeblatt 20 x 6.4/2.9 x 0.6 mm, trapezförmig, lang, für Stichsäge
03.000.335 / S	Sägeblatt 27 x 6.4/2.9 x 0.6 mm, trapezförmig, lang, für Stichsäge
03.000.336 / S	Sägeblatt 13 x 3.0 x 0.4 mm, für Stichsäge
03.000.337 / S	Sägeblatt 20 x 3.0 x 0.4 mm, für Stichsäge
03.000.338 / S	Sägeblatt 9.2 x 7.3 x 0.6 mm, für Unterkieferosteotomie, links, für Stichsäge
03.000.339 / S	Sägeblatt 9.2 x 7.3 x 0.6 mm, für Unterkieferosteotomie, rechts, für Stichsäge
03.000.340 / S	Sägeblatt, 105° abgewinkelt, 7.0 x 12 x 0.4 mm, Schaft 70 mm, für Oszillierende Säge
03.000.341 / S	Sägeblatt, 105° abgewinkelt, 12 x 11.5 x 0.4 mm, Schaft 70 mm, für Oszillierende Säge
03.000.342 / S	Sägeblatt, 105° abgewinkelt, 12 x 9.5 x 0.4 mm, Schaft 70 mm, für Oszillierende Säge
03.000.343 / S	Sägeblatt, 105° abgewinkelt, 12 x 4.5 x 0.4 mm, Schaft 70 mm, für Oszillierende Säge
03.000.350 / S	Trepanfräser Ø 7.0 mm
03.000.351 / S	Trepanfräser Ø 12.0 mm
03.000.360 / S	Raspel für Stichsäge 11 x 5 mm, Kreuzschliff
03.000.361 / S	Raspel für Stichsäge 14 x 7 mm, Kreuzschliff

**Art. Nr. unsteril verpackt / S steril verpackt**

03.000.362 / S	Raspel für Stichsäge 11 x 5 mm, Geradeschliff
03.000.363 / S	Raspel für Stichsäge 14 x 57 mm, Geradeschliff
03.000.364 / S	Reibahle für Stichsäge, klein, proximal, 19 x 4.5 x 4.5 mm
03.000.365 / S	Reibahle für Stichsäge, klein, distal, 16 x 6 x 6 mm
03.000.370 / S	Spiralbohrer Ø 1.0 mm mit Anschlag, Länge 17.5/4 mm, 2-lippig, für Dentalkupplung
03.000.371 / S	Spiralbohrer Ø 1.0 mm mit Anschlag, Länge 21.5/8 mm, 2-lippig, für Dentalkupplung
03.000.372 / S	Spiralbohrer Ø 1.0 mm mit Anschlag, Länge 25.5/12 mm, 2-lippig, für Dentalkupplung
03.000.373 / S	Spiralbohrer Ø 1.1 mm mit Anschlag, Länge 17.5/4 mm, 2-lippig, für Dentalkupplung
03.000.374 / S	Spiralbohrer Ø 1.1 mm mit Anschlag, Länge 21.5/8 mm, 2-lippig, für Dentalkupplung
03.000.375 / S	Spiralbohrer Ø 1.1 mm mit Anschlag, Länge 25.5/12 mm, 2-lippig, für Dentalkupplung
03.000.376 / S	Spiralbohrer Ø 1.1 mm mit Anschlag, Länge 31.5/18 mm, 2-lippig, für Dentalkupplung
03.000.377 / S	Spiralbohrer Ø 1.5 mm mit Anschlag, Länge 19.5/6 mm, 2-lippig, für Dentalkupplung
03.000.378 / S	Spiralbohrer Ø 1.5 mm mit Anschlag, Länge 25.5/12 mm, 2-lippig, für Dentalkupplung
03.000.379 / S	Spiralbohrer Ø 1.5 mm mit Anschlag, Länge 31.5/18 mm, 2-lippig, für Dentalkupplung
03.000.380 / S	Spiralbohrer Ø 1.8 mm mit Anschlag, Länge 19.5/6 mm, 2-lippig, für Dentalkupplung
03.000.381 / S	Spiralbohrer Ø 1.8 mm mit Anschlag, Länge 25.5/12 mm, 2-lippig, für Dentalkupplung
03.000.382 / S	Spiralbohrer Ø 1.8 mm mit Anschlag, Länge 31.5/18 mm, 2-lippig, für Dentalkupplung
03.000.383 / S	Spiralbohrer Ø 2.0 mm mit Anschlag, Länge 31.5/18 mm, 2-lippig, für Dentalkupplung
03.000.384 / S	Spiralbohrer Ø 1.0 mm mit Anschlag, Länge 31.5/18 mm, 2-lippig, für Dentalkupplung
05.002.001 / S	Sägeblatt 116/95 x 19 x 0.89 mm, für Oszillierende Säge
05.002.002 / S	Sägeblatt 116/95 x 19 x 1.19 mm, für Oszillierende Säge
05.002.003 / S	Sägeblatt 116/95 x 19 x 1.27 mm, für Oszillierende Säge
05.002.004 / S	Sägeblatt 116/95 x 19 x 1.37 mm, für Oszillierende Säge
05.002.005 / S	Sägeblatt 116/95 x 19 x 1.47 mm, für Oszillierende Säge
05.002.006 / S	Sägeblatt 101/80 x 19 x 0.89 mm, für Oszillierende Säge
05.002.007 / S	Sägeblatt 116/95 x 19 x 1.0 mm, für Oszillierende Säge
05.002.008 / S	Sägeblatt 101/80 x 19 x 1.07 mm, für Oszillierende Säge
05.002.101 / S	Sägeblatt 116/95 x 25 x 0.89 mm, für Oszillierende Säge
05.002.102 / S	Sägeblatt 116/95 x 25 x 1.19 mm, für Oszillierende Säge
05.002.103 / S	Sägeblatt 116/95 x 25 x 1.27 mm, für Oszillierende Säge
05.002.104 / S	Sägeblatt 116/95 x 25 x 1.37 mm, für Oszillierende Säge
05.002.105 / S	Sägeblatt 116/95 x 25 x 1.47 mm, für Oszillierende Säge
05.002.106 / S	Sägeblatt 116/95 x 25 x 1.0 mm, für Oszillierende Säge

**Art. Nr. unsteril verpackt / S steril verpackt**

05.002.107 / S	Sägeblatt 116/95 x 25 x 1.07 mm, für Oszillierende Säge
05.002.201 / S	Sägeblatt 111/90 x 12.5 x 0.89 mm, für Oszillierende Säge
05.002.202 / S	Sägeblatt 111/90 x 12.5 x 1.19 mm, für Oszillierende Säge
05.002.203 / S	Sägeblatt 111/90 x 12.5 x 1.27 mm, für Oszillierende Säge
05.002.204 / S	Sägeblatt 111/90 x 12.5 x 1.37 mm, für Oszillierende Säge
05.002.205 / S	Sägeblatt 111/90 x 12.5 x 1.47 mm, für Oszillierende Säge
05.002.301 / S	Sägeblatt 111/90 x 19 – 12.5 x 0.89 mm, für Oszillierende Säge
05.002.302 / S	Sägeblatt 111/90 x 19 – 12.5 x 1.19 mm, für Oszillierende Säge
05.002.303 / S	Sägeblatt 111/90 x 19 – 12.5 x 1.27 mm, für Oszillierende Säge
05.002.304 / S	Sägeblatt 111/90 x 19 – 12.5 x 1.37 mm, für Oszillierende Säge
05.002.305 / S	Sägeblatt 111/90 x 19 – 12.5 x 1.47 mm, für Oszillierende Säge
05.002.306 / S	Sägeblatt 111/90 x 19 – 12.5 x 1.0 mm, für Oszillierende Säge
05.002.401 / S	Sägeblatt 106/85 x 25 x 1.47 mm, für Oszillierende Säge
05.002.405 / S	Sägeblatt 111/90 x 12.5 x 1.0 mm, für Oszillierende Säge
05.002.501 / S	Sägeblatt 81/60 x 25 x 0.89 mm, für Oszillierende Säge
511.411 / S	Spiralbohrer Ø 2.0 mm mit Zentrierspitze, Länge 148/122 mm, 3-lippig, mit Kupplung für RDL
511.412 / S	Spiralbohrer Ø 2.5 mm mit Zentrierspitze, Länge 148/122 mm, 3-lippig, mit Kupplung für RDL
511.413 / S	Spiralbohrer Ø 2.7 mm mit Zentrierspitze, Länge 148/122 mm, 3-lippig, mit Kupplung für RDL
511.414 / S	Spiralbohrer Ø 3.2 mm mit Zentrierspitze, Länge 148/122 mm, 3-lippig, mit Kupplung für RDL
511.415 / S	Spiralbohrer Ø 3.5 mm mit Zentrierspitze, Länge 148/122 mm, 3-lippig, mit Kupplung für RDL
511.416 / S	Spiralbohrer Ø 3.6 mm mit Zentrierspitze, Länge 148/122 mm, 3-lippig, mit Kupplung für RDL
511.417 / S	Spiralbohrer Ø 4.0 mm mit Zentrierspitze, Länge 148/122 mm, 3-lippig, mit Kupplung für RDL
511.418 / S	Spiralbohrer Ø 4.5 mm mit Zentrierspitze, Länge 148/122 mm, 3-lippig, mit Kupplung für RDL
511.431 / S	Spiralbohrer Ø 3.2 mm mit Zentrierspitze, Länge 106/80 mm, 3-lippig, mit Kupplung für RDL
511.432 / S	Spiralbohrer Ø 4.0 mm mit Zentrierspitze, Länge 106/80 mm, 3-lippig, mit Kupplung für RDL
511.433 / S	Spiralbohrer Ø 5.5 mm mit Zentrierspitze, Länge 148/122 mm, 3-lippig, mit Kupplung für RDL
511.905 / S	Stichsägeblatt 80 x 1.05 mm
511.906 / S	Stichsägeblatt 70 x 1.27 mm
511.907 / S	Stichsägeblatt 55 x 1.05 mm
511.909 / S	Stichsägeblatt 55 x 0.85 mm
511.912 / S	Stichsägeblatt 68 x 1.1 mm, zweiseitig gezähnt
511.913 / S	Stichsägeblatt 68 x 1.0 mm, zweiseitig gezähnt
511.914 / S	Stichsägeblatt 68 x 0.8 mm, zweiseitig gezähnt
511.915 / S	Stichsägeblatt für Sternumaufsatz
512.550 / S	Sägeblatt, für Stichsäge



Art. Nr. unsteril verpackt / S steril verpackt		Art. Nr. unsteril verpackt / S steril verpackt	
512.770 / S	Sägeblatt 29/13 x 6.0 x 0.25/0.2, für Oszillierende Säge Nr. 512.700	513.710 / S	Fräser, birnenförmig Ø 5.0 mm, Länge 23/11 mm
512.780 / S	Sägeblatt 29/13 x 8.0 x 0.25/0.2, für Oszillierende Säge Nr. 512.700	513.720 / S	Fräser, birnenförmig Ø 5.0 mm, Länge 28/16 mm
512.790 / S	Sägeblatt 34/18 x 8.0 x 0.25/0.22, für Oszillierende Säge Nr. 512.700	513.740 / S	Fräser, birnenförmig Ø 5.0 mm, Länge 45/33 mm
513.005 / S	Spiralbohrer Ø 1.0 mm, Länge 46/34 mm, 2-lippig, für Dentalkupplung	513.750 / S	Fräser, birnenförmig Ø 6.0 mm, Länge 23/11 mm
513.010 / S	Spiralbohrer Ø 1.1 mm, Länge 28/16 mm, 2-lippig, für Dentalkupplung	513.760 / S	Fräser, birnenförmig Ø 6.0 mm, Länge 28/16 mm
513.030 / S	Spiralbohrer Ø 1.1 mm, Länge 45/33 mm, 2-lippig, für Dentalkupplung	513.780 / S	Fräser, birnenförmig Ø 6.0 mm, Länge 45/33 mm
513.035 / S	Spiralbohrer Ø 1.3 mm, Länge 46/34 mm, 2-lippig, für Dentalkupplung	513.810 / S	Scheibenfräser Ø 8.0 mm, Länge 28/16 mm
513.050 / S	Spiralbohrer Ø 1.5 mm, Länge 28/16 mm, 2-lippig, für Dentalkupplung	513.820 / S	Scheibenfräser Ø 10.0 mm, Länge 28/16 mm
513.080 / S	Spiralbohrer Ø 1.5 mm, Länge 52/40 mm, 2-lippig, für Dentalkupplung	513.830 / S	Scheibenfräser Ø 12.0 mm, Länge 28/16 mm
513.090 / S	Spiralbohrer Ø 1.5 mm, Länge 67/55 mm, 2-lippig, für Dentalkupplung	513.840 / S	Scheibenfräser Ø 15.0 mm, Länge 28/16 mm
513.100 / S	Spiralbohrer Ø 2.0 mm, Länge 28/16 mm, 2-lippig, für Dentalkupplung	519.100 / S	Sägeblatt 70/49 x 27 x 0.6/0.4 mm, für Oszillierende Säge mit AO/ASIF-Kupplung
513.130 / S	Spiralbohrer Ø 2.0 mm, Länge 52/40 mm, 2-lippig, für Dentalkupplung	519.103 / S	Sägeblatt 46/25 x 10 x 0.6/0.4 mm, für Oszillierende Säge mit AO/ASIF-Kupplung
513.140 / S	Spiralbohrer Ø 2.0 mm, Länge 67/55 mm, 2-lippig, für Dentalkupplung	519.104 / S	Sägeblatt 70/49 x 10 x 0.6/0.4 mm, für Oszillierende Säge mit AO/ASIF-Kupplung
513.170 / S	Spiralbohrer Ø 2.7 mm, Länge 28/16 mm, 2-lippig, für Dentalkupplung	519.105 / S	Sägeblatt 70/49 x 20 x 0.6/0.4 mm, für Oszillierende Säge mit AO/ASIF-Kupplung
513.190 / S	Spiralbohrer Ø 2.7 mm, Länge 67/55 mm, 2-lippig, für Dentalkupplung	519.106 / S	Sägeblatt 90/69 x 18 x 1.0/0.8 mm, für Oszillierende Säge mit AO/ASIF-Kupplung
513.200 / S	Kugelfräser Ø 3.0 mm, Länge 45/33 mm	519.107 / S	Sägeblatt 116/95 x 19 x 0.9/0.8 mm, für Oszillierende Säge mit AO/ASIF-Kupplung
513.210 / S	Kugelfräser Ø 3.0 mm, Länge 28/16 mm	519.108 / S	Sägeblatt 116/95 x 25 x 0.9/0.8 mm, für Oszillierende Säge mit AO/ASIF-Kupplung
513.250 / S	Kugelfräser Ø 5.0 mm, Länge 45/33 mm	519.109 / S	Sägeblatt 81/60 x 25 x 0.9/0.8 mm, für Oszillierende Säge mit AO/ASIF-Kupplung
513.350 / S	Wurzelfräser, oval, Ø 8.0 mm, Länge 28/16 mm	519.113 / S	Sägeblatt 90/69 x 18 x 1.2/1.0 mm, für Oszillierende Säge mit AO/ASIF-Kupplung
513.370 / S	Wurzelfräser, oval, Ø 8.0 mm, Länge 45/33 mm	519.114 / S	Sägeblatt 116/95 x 19 x 1.25/1.13 mm, für Oszillierende Säge mit AO/ASIF-Kupplung
513.440 / S	Wurzelfräser, eiförmig, Ø 7.0 mm, Länge 28/16 mm	519.115 / S	Sägeblatt 116/95 x 25 x 1.25/1.13 mm, für Oszillierende Säge mit AO/ASIF-Kupplung
513.460 / S	Wurzelfräser, eiförmig, Ø 7.0 mm, Länge 45/33 mm	519.116 / S	Sägeblatt 116/95 x 19 x 1.4/1.3 mm, für Oszillierende Säge mit AO/ASIF-Kupplung
513.510 / S	Trennfräser, konisch, Ø 2.1 mm, Länge 28/16 mm	519.117 / S	Sägeblatt 116/95 x 25 x 1.4/1.3 mm, für Oszillierende Säge mit AO/ASIF-Kupplung
513.530 / S	Trennfräser, konisch, Ø 2.1 mm, Länge 45/33 mm	519.118 / S	Sägeblatt 112/91 x 12.5 x 0.9/0.8 mm, für Oszillierende Säge mit AO/ASIF-Kupplung
513.540 / S	Trennfräser, konisch, Ø 3.2 mm, Länge 28/16 mm	519.150 / S	Sägeblatt 70/49 x 14 x 0.6/0.4 mm, für Oszillierende Säge mit AO/ASIF-Kupplung
513.560 / S	Trennfräser, konisch, Ø 3.2 mm, Länge 45/33 mm	519.170 / S	Sägeblatt 90/69 x 27 x 0.8/0.6 mm, für Oszillierende Säge mit AO/ASIF-Kupplung
513.590 / S	Lindemannfräser Ø 2.3 mm, Länge 53/41 mm	519.190 / S	Sägeblatt 90/69 x 50 x 0.8/0.6 mm, für Oszillierende Säge mit AO/ASIF-Kupplung
513.610 / S	Kegelfräser Ø 5.0 mm, Länge 23/11 mm	519.200 / S	Sägeblatt 90/69 x 27 x 1.0/0.8 mm, für Oszillierende Säge mit AO/ASIF-Kupplung
513.620 / S	Kegelfräser Ø 5.0 mm, Länge 28/16 mm	519.210 / S	Sägeblatt 90/69 x 27 x 1.2/1.0 mm, für Oszillierende Säge mit AO/ASIF-Kupplung
513.640 / S	Kegelfräser Ø 5.0 mm, Länge 45/33 mm	519.230 / S	Sägeblatt 46/25 x 6.0 x 0.6/0.4 mm, für Oszillierende Säge mit AO/ASIF-Kupplung
513.650 / S	Kegelfräser Ø 6.0 mm, Länge 23/11 mm		
513.660 / S	Kegelfräser Ø 6.0 mm, Länge 28/16 mm		
513.680 / S	Kegelfräser Ø 6.0 mm, Länge 45/33 mm		



---

**Art. Nr. unsteril verpackt / S steril verpackt**

519.250 / S	Sägeblatt 46/25 x 14 x 0.6/0.4 mm, für Oszillierende Säge mit AO/ASIF-Kupplung
532.041 / S	Sägeblatt 30/15 x 6.0 x 0.4/0.3 mm
532.042 / S	Sägeblatt 30/15 x 10 x 0.4/0.3 mm
532.043 / S	Sägeblatt 30/15 x 16 x 0.4/0.3 mm
532.044 / S	Sägeblatt 33/18 x 4.0 x 0.4/0.3 mm
532.045 / S	Sägeblatt 37/22 x 8.0 x 0.4/0.3 mm
532.046 / S	Sägeblatt 37/22 x 12 x 0.4/0.3 mm
532.047 / S	Sägeblatt 46/31 x 6.0 x 0.4/0.3 mm
532.048 / S	Sägeblatt 46/31 x 10 x 0.4/0.3 mm
532.061 / S	Sägeblatt 42/27 x 6.0 x 0.6/0.4 mm
532.062 / S	Sägeblatt 42/27 x 10 x 0.6/0.4 mm
532.063 / S	Sägeblatt 42/27 x 14 x 0.6/0.4 mm
532.064 / S	Sägeblatt 65/50 x 10 x 0.6/0.4 mm
532.065 / S	Sägeblatt 65/50 x 14 x 0.6/0.4 mm
532.066 / S	Sägeblatt 65/50 x 20 x 0.6/0.4 mm
532.067 / S	Sägeblatt 65/50 x 27 x 0.6/0.4 mm

