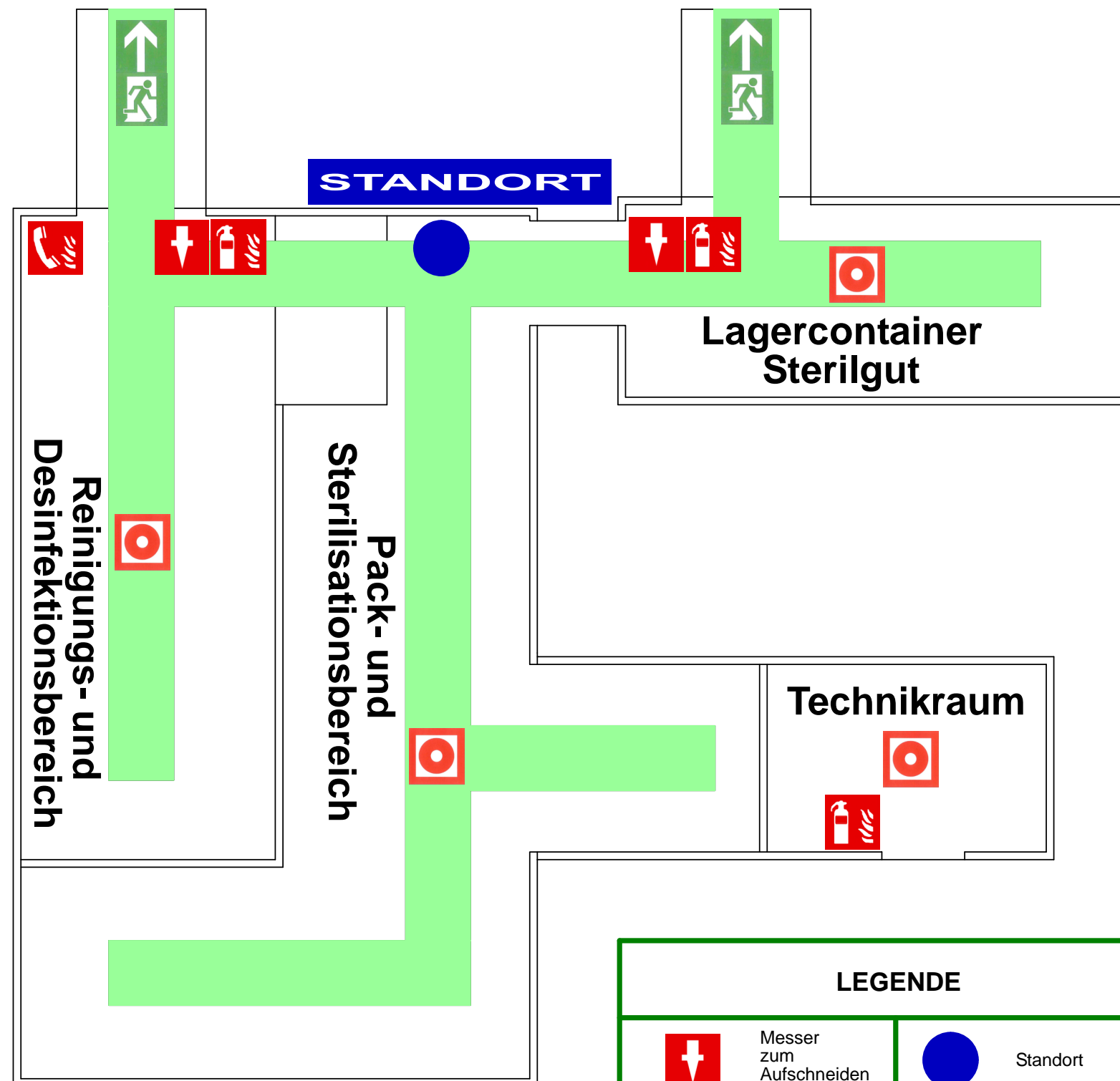


# FLUCHT- UND RETTUNGSPLAN



## LEGENDE

	Messer zum Aufschneiden der Zeltplane		Standort
	Rauchwarnmelder		Feuerlöscher
	Fluchtweg		Notruftelefon Freisprechanlage

## Verhalten bei Unfällen

Ruhe bewahren

- Unfall melden**

**Freisprechanlage**  
**Wo** geschah es?  
**Was** geschah?  
**Wie viele** Verletzte?  
**Welche** Art von Verletzungen?  
**Warten** auf Rückfragen!
- Erste Hilfe**

Absichern des Unfallortes  
Vorsorgung der Verletzten  
Anweisungen beachten
- Weitere Maßnahmen**

Rettungsdienste einweisen  
Schaulustige entfernen

## Brände verhüten



Offenes Feuer verboten

## Verhalten im Brandfall

Ruhe bewahren

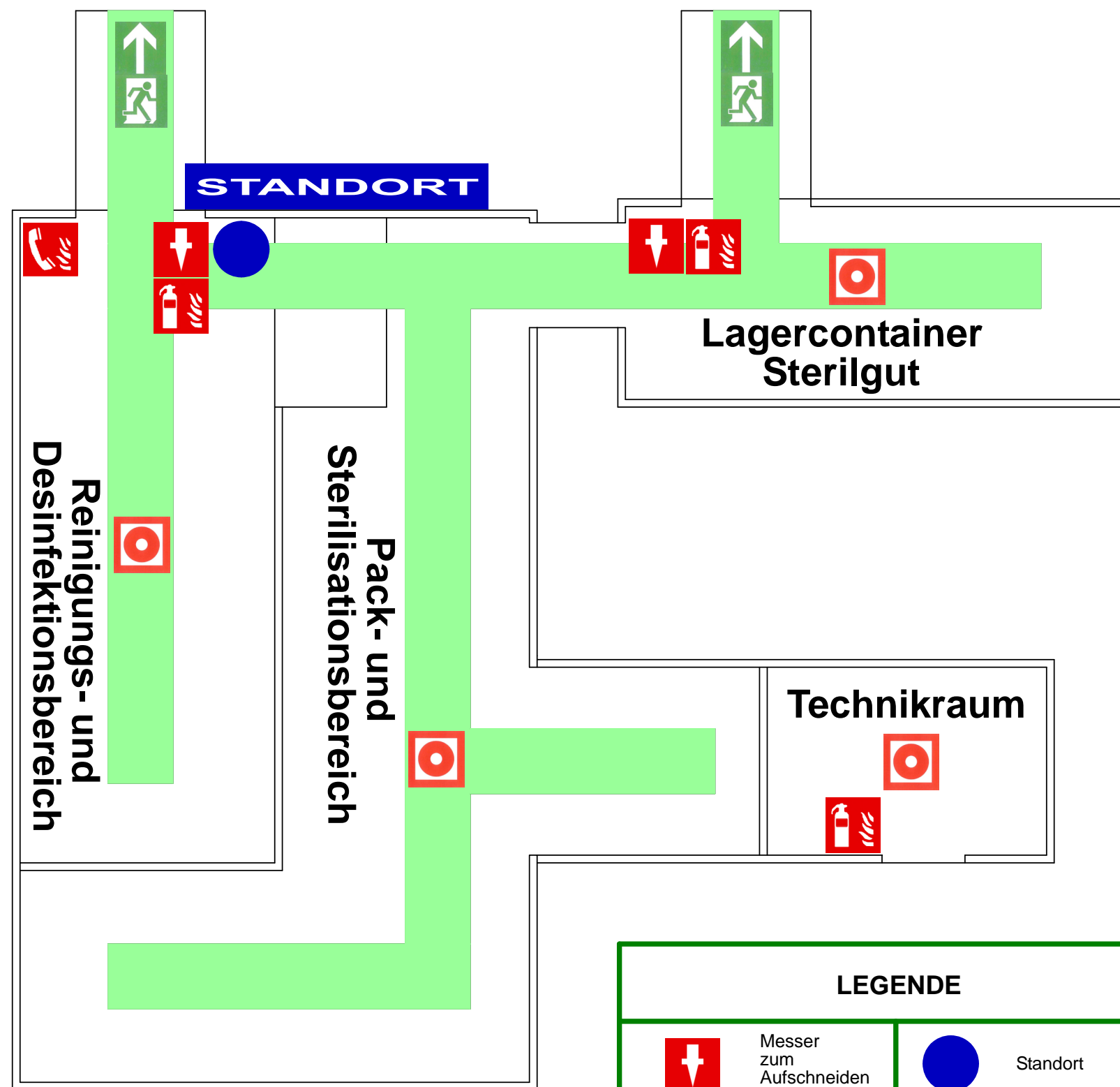
- Brand melden**

**Wer** meldet?  
**Was** ist passiert?  
**Wie viele** sind betroffen / verletzt?  
**Wo** ist etwas passiert?  
**Warten** auf Rückfragen!
- Löschversuch unternehmen**

Feuerlöscher, Löschschlauch  
Mittel und Geräte zur Brandbekämpfung benutzen
- In Sicherheit bringen**

Gefährdete Personen mitnehmen  
Türen schließen  
Gekennzeichneten Rettungswegen folgen  
Anweisungen beachten


# FLUCHT- UND RETTUNGSPLAN



## LEGENDE

	Messer zum Aufschneiden der Zeltplane		Standort
	Rauchwarnmelder		Feuerlöscher
	Fluchtweg		Notruftelefon Freisprechanlage

## Verhalten bei Unfällen Ruhe bewahren




- Unfall melden**

**Freisprechanlage**  
**Wo** geschah es?  
**Was** geschah?  
**Wie viele** Verletzte?  
**Welche** Art von Verletzungen?  
**Warten** auf Rückfragen!
- Erste Hilfe**  
 Absichern des Unfallortes  
 Versorgung der Verletzten  
 Anweisungen beachten
- Weitere Maßnahmen**  
 Rettungsdienste einweisen  
 Schaulustige entfernen

## Brände verhüten

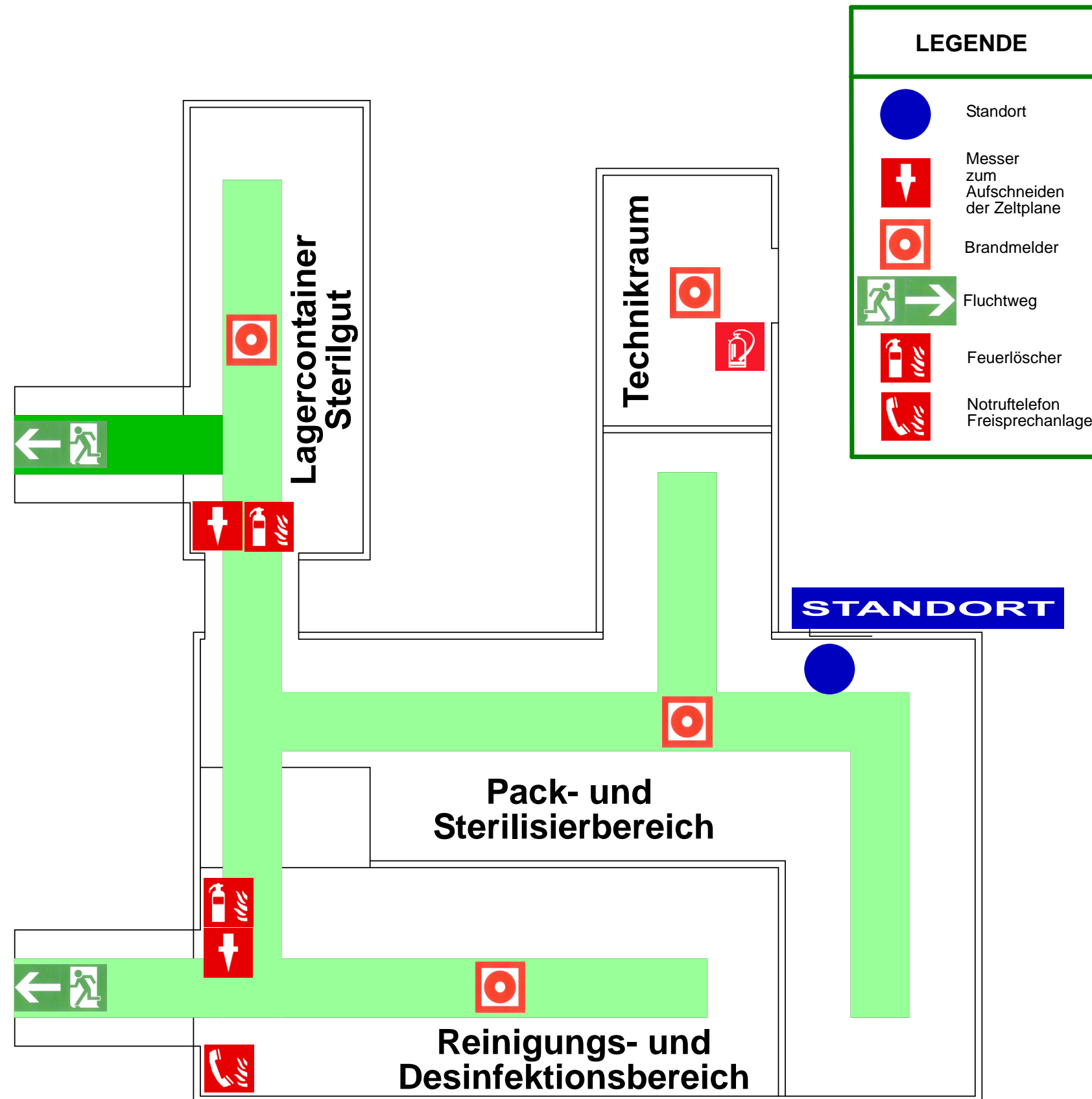


Offenes Feuer verboten

## Verhalten im Brandfall Ruhe bewahren

- Brand melden**

**Wer** meldet?  
**Was** ist passiert?  
**Wie viele** sind betroffen / verletzt?  
**Wo** ist etwas passiert?  
**Warten** auf Rückfragen!
- Löschversuch unternehmen**

 Feuerlöscher,  
 Löschschlauch  
 Mittel und Geräte zur  
 Brandbekämpfung benutzen
- In Sicherheit bringen**

 Gefährdete Personen mitnehmen  
 Türen schließen  
 Gekennzeichneten Rettungswegen folgen  
 Anweisungen beachten

# FLUCHT- UND RETTUNGSPLAN




## LEGENDE

-  Standort
-  Messer zum Aufschneiden der Zeltplane
-  Brandmelder
-  Fluchtweg
-  Feuerlöscher
-  Notruftelefon Freisprechanlage

## Verhalten bei Unfällen

Ruhe bewahren

- 1. Unfall melden**

**Freisprechanlage**  
**Wo** geschah es?  
**Was** geschah?  
**Wie viele** Verletzte?  
**Welche** Art von Verletzungen?  
**Warten** auf Rückfragen!
- 2. Erste Hilfe**
  
Absichern des Unfallortes  
 Versorgung der Verletzten  
 Anweisungen beachten
- 3. Weitere Maßnahmen**
  
Rettungsdienste einweisen  
 Schaulustige entfernen

## Brände verhüten





Offenes Feuer verboten

## Verhalten im Brandfall

Ruhe bewahren

- 1. Brand melden**

**Wer** meldet?  
**Was** ist passiert?  
**Wie viele** sind betroffen / verletzt?  
**Wo** ist etwas passiert?  
**Warten** auf Rückfragen!
- 2. Löschversuch unternehmen**

  
Feuerlöscher,  
 Löschschlauch  
 Mittel und Geräte zur  
 Brandbekämpfung benutzen
- 3. In Sicherheit bringen**

  
Gefährdete Personen  
 mitnehmen  
 Türen schließen  
 Kennzeichneten  
 Rettungswegen folgen  
 Anweisungen beachten

