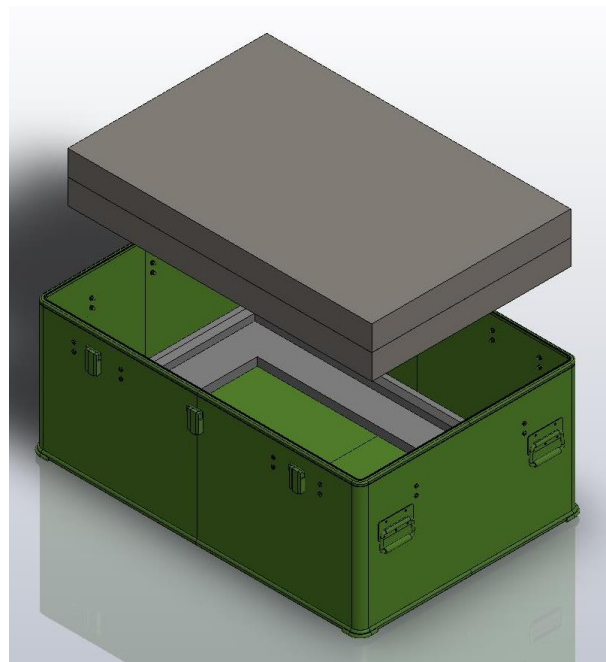
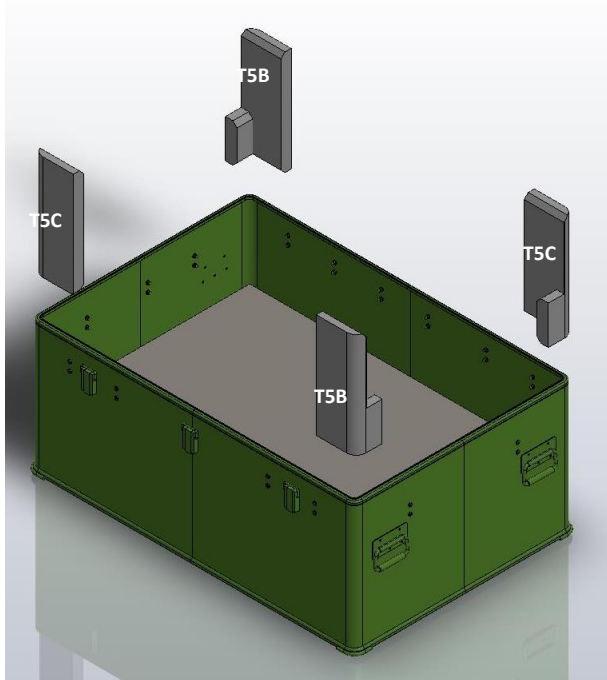


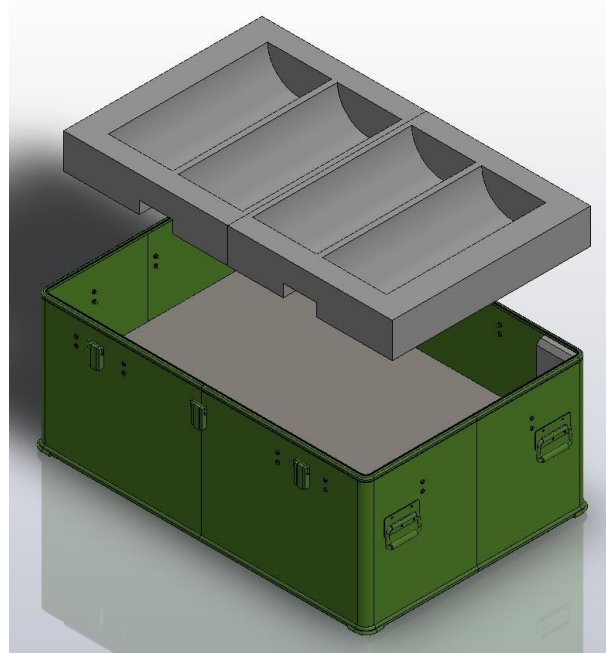
Legen Sie zuerst den Schaumstoff T5A (Art.-Nr. 602402-T5A) auf den Boden des Unterteils B40 Y.



Legen Sie auf den Schaumstoff T2A zwei Edelstahltische MSE (Art.-Nr. 600139) im Transportzustand gegeneinander aufeinander, so dass die Zapfen einrasten.



Platzieren Sie nun die Schaumstoffe T5B und T5C (Art.-Nrn. 606016 und 606168) in den Ecken



Legen Sie die Schaumstoffe T5D (Art.-Nr. 606017) auf die Edelstahltische MSE

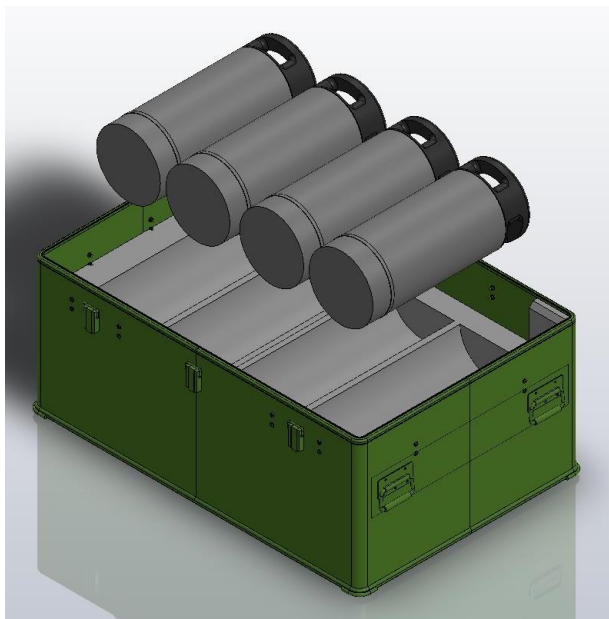


VERLETZUNGSGEFAHR

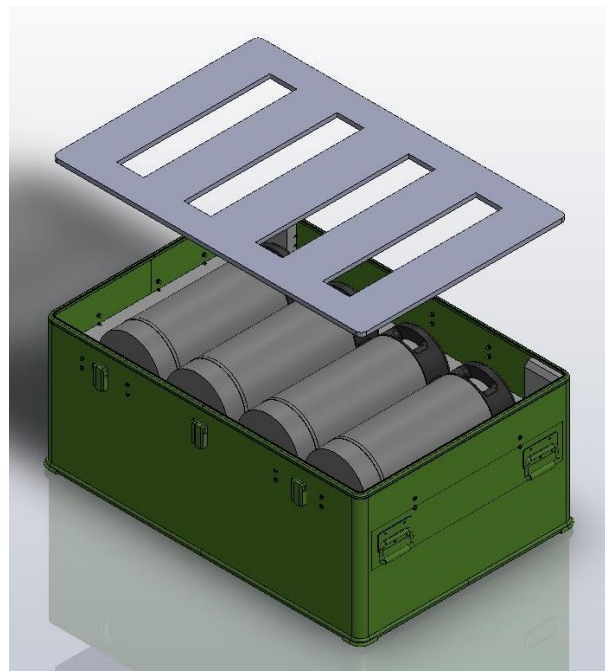
Beim Absenken der Tische besteht Quetschgefahr für die Finger!

Nicht unter die Tische greifen!

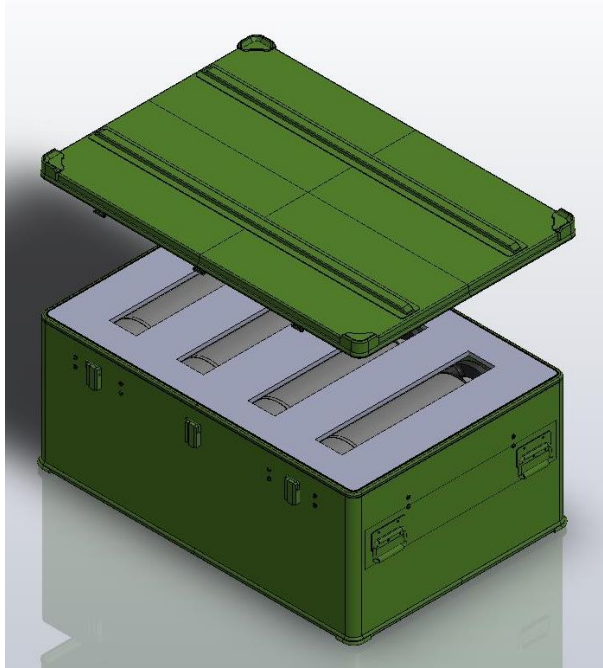
Verwenden Sie den Saugheber (Art.-Nr. 602725), wenn die Tischplatte zum Verpacken nach oben zeigt.



Legen Sie die vier Ionenaustauscherpatronen SG2800 (Art.-Nr. 600277) in die Schaumstoffe T5D



Platzieren Sie den Schaumstoff T5E (Art.-Nr. 606018) auf die Ionenaustauscherpatronen



Schließen Sie die Kiste B40 Y