

Kurzanleitung

Dampf-Groß-Sterilisator VARIOKLAV® ECO 300 HC



GEFAHR!

Lesen Sie die ausführliche Gebrauchsanweisung durch, bevor Sie das Sterilisiergerät einschalten.
Benutzen Sie das Sterilisiergerät nur für die in der Gebrauchsanweisung angegebenen Sterilisiergüter.

1. Sterilisiervorgang vorbereiten



ACHTUNG!

Es wird empfohlen den Hauptschalter im normalen Betrieb der Anlage eingeschaltet zu lassen, erst beim Stillstand ist das Abschalten des Hauptschalters erforderlich.



ACHTUNG!

Führen Sie einmal täglich eine Sterilisationskontrolle mit den Programmen VAKUUM + LEERFAHRT und BOWIE & DICK TEST durch. Dabei sollte das Gerät vorzugsweise in einem kalten Zustand sein. Siehe Gebrauchsanweisung.

- ♦ Schalten Sie das Gerät mit der Taste „Sterilisator Ein“ ein.

2. Programm wählen




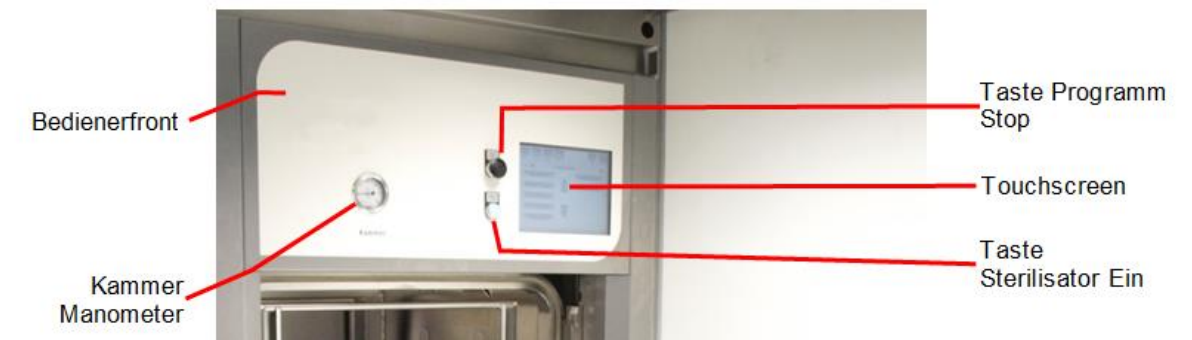
HINWEIS

Detaillierte Empfehlungen für die Sterilisiergüter: siehe ausführliche Gebrauchsanweisung.



Achten Sie bei der Wahl des Sterilisierprogramms auf die Materialzusammensetzung des Sterilisierguts.

- ♦ Wählen Sie das gewünschte Sterilisierprogramm über das Menü-Fenster „Programmauswahl“ im Display.
- ♦ Öffnen Sie die Tür mit der Taste AUF "Pfeil nach unten" im Display. 



3. Beschicken der Kammer

Schritt 1:

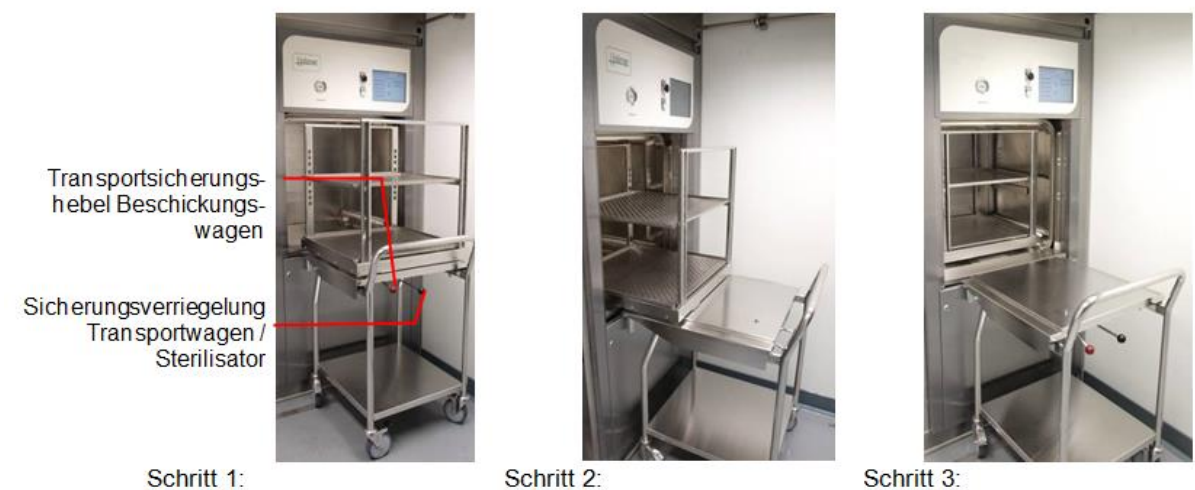
- ♦ Schieben Sie den Transportwagen an die Tür des Sterilisators heran.
- ♦ Drücken Sie den Hebel mit dem schwarzen Knauf leicht nach unten.
- ♦ Lassen Sie die Haken vorsichtig in den Griff des Verblendungsbleches einhaken.
- ♦ Lösen Sie die Transportsicherung des Transportwagens durch Herunterdrücken des Hebels mit dem roten Knauf.

Schritt 2:

- ♦ Schieben Sie den Beschickungswagen in die Sterilisierkammer

Schritt 3:

- ♦ Lösen Sie durch leichtes Herunterdrücken des Hebels mit dem schwarzen Knauf die Justage mit dem Griff des Verblendungsblechs.





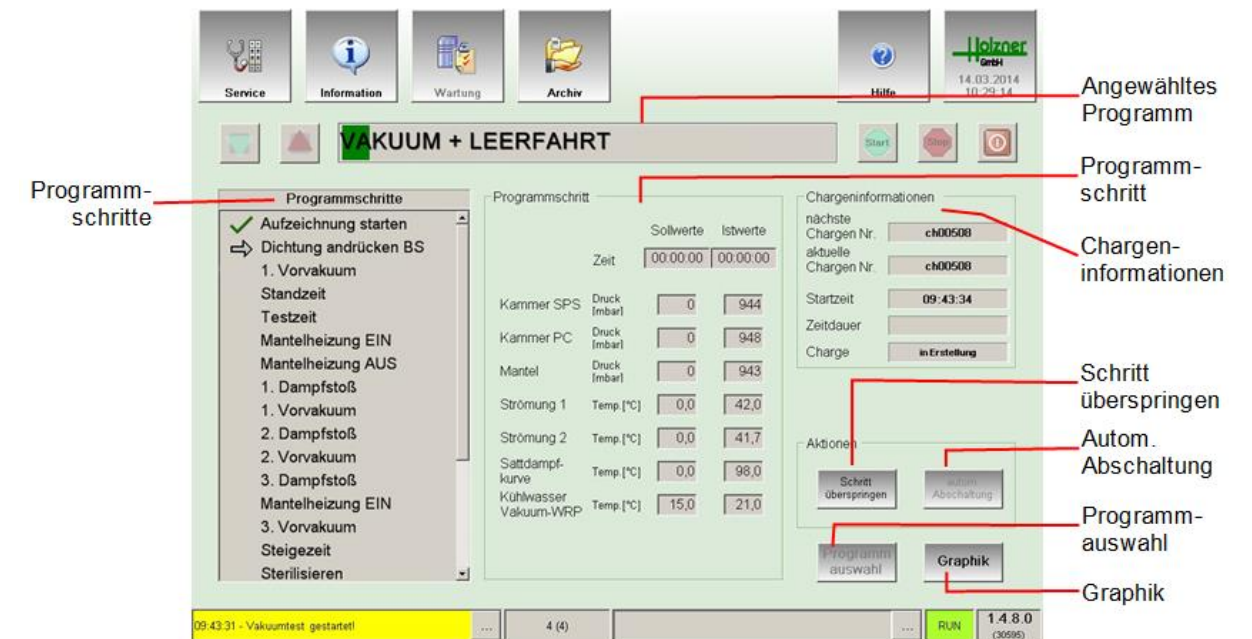
Schritt 1:

Schritt 2:

Schritt 3:

4. Programm starten

- ◆ Schließen Sie die Kammertüre durch Anwählen der Taste ZU "Pfeil nach oben"  im Display.
- ◆ Wählen Sie ein Sterilisierprogramm entsprechend der Beladung aus.
- ◆ Wählen Sie das entsprechende Programm im Display an.
- ◆ Starten Sie das Programm mit der Taste "Start" im Display. 



5. Programmende und Entnahme




GEFAHR!

Beim Öffnen der Tür kann heißer Dampf ausströmen.
Verbrühungsgefahr!



GEFAHR!

Tragen Sie beim Öffnen und Beladen der Sterilisierkammer und beim Entnehmen des Sterilisierguts wärmeisolierende Schutzhandschuhe und langärmelige Arbeitskleidung.

- ◆ Öffnen Sie die Tür mit der Taste TÜR AUF "Pfeil nach oben" im Display. 
- ◆ Entnehmen Sie den Beschickungswagen mit Hilfe des Transportwagens aus der Sterilisierkammer.

Schritt 1:

- ◆ Schieben Sie den Transportwagen an die Tür des Sterilisators.
- ◆ Drücken Sie den Hebel mit dem schwarzen Knauf leicht nach unten.
- ◆ Lassen Sie die Haken vorsichtig in den Griff des Verblendungsbleches einhaken.

Schritt 2:

- ◆ Schieben Sie den Beschickungswagen auf den Transportwagen.

Schritt 3:

- ◆ Lösen Sie durch leichtes Herunterdrücken des Hebels mit dem schwarzen Knauf die Justage mit dem Griff des Verblendungsblechs.
- ◆ Kontrollieren Sie das Sterilisiergut.
- ◆ Werten Sie die Chargendokumentation aus.
- ◆ Geben Sie das Sterilisiergut frei, wenn die Freigabekriterien erfüllt sind.

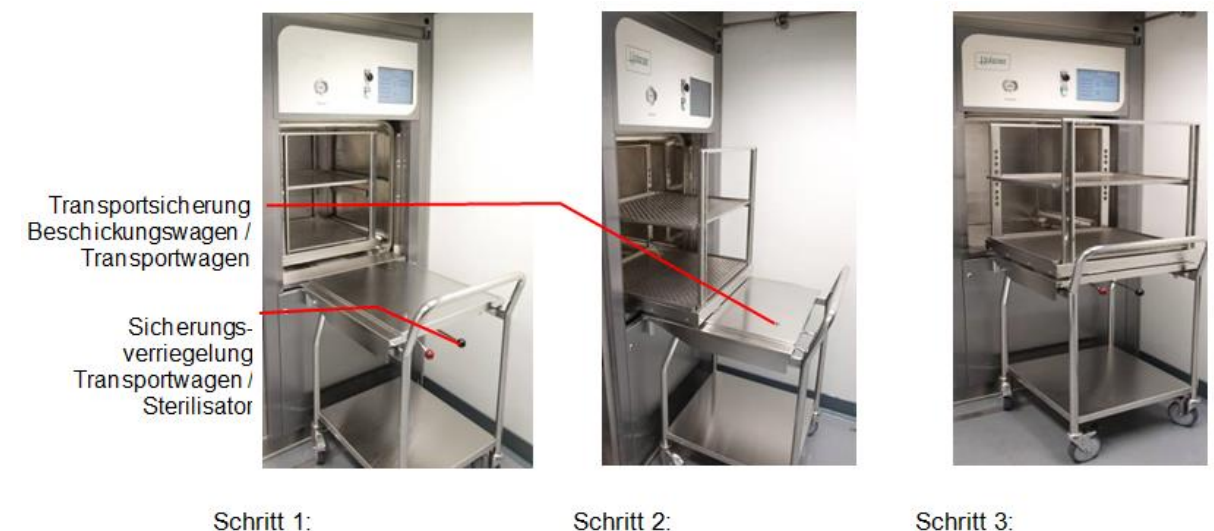
Das Sterilisiergerät ist nach Entnahme des Sterilisierguts sofort wieder betriebsbereit.



HINWEIS



Die Tür der leeren Sterilisierkammer sollte zwischen den Chargen immer geschlossen bleiben, um eine Abkühlung der Kammer und damit eine unnötige Wärmeabgabe zu verhindern.



Schritt 1:

Schritt 2:

Schritt 3: